



ROUSSELET ROBATEL

ESSOREUSES CENTRIFUGES pour pièces après GALVANISATION A CHAUD (Type RC-KG)

ROUSSELET ROBATEL propose une gamme d'essoreuses centrifuges à panier amovible spécifiques pour l'essorage de pièces après galvanisation à chaud (ou étamage)

De conception robuste, et simples d'utilisation, ces essoreuses permettent une récupération maximale du métal en fusion grâce à une forte accélération au démarrage du cycle qui se déclenche automatiquement à la fermeture du couvercle



Essoreuse RC 60 Vx KG avec couvercle à relevage pneumatique et double plaque de base

RC 60 Vx KG centrifuge with pneumatic lid opening and double base plate



Vue du panier amovible dans son porte panier
Centrifuge removable basket inside the carrier

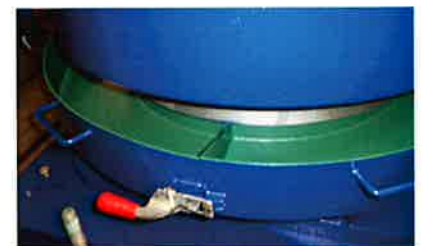
CENTRIFUGES for parts after HOT GALVANIZING (RC-KG Type)

ROUSSELET ROBATEL offers a range of centrifuges specifically designed for processing parts after zinc coating (or tinning)

These centrifuges are manufactured according to usual ROUSSELET ROBATEL industrial design and expertise. They are very simple to use, and allow optimized recovery of hot liquid metal due to the strong starting acceleration which is automatically activated when the centrifuge lid is closed



Vue du porte panier
Centrifuge basket carrier



Vue de détail du bac de collecte du liquide extrait par centrifugation
Hot liquid metal bottom receiver

CARACTERISTIQUES GENERALES

- Essoreuses à axe vertical
- Essoreuses de type à arbre rigide
- Construction acier doux
- Entraînement du panier en rotation par moteur latéral avec ventilation auxiliaire, relié à un variateur statique de fréquence pour le démarrage, le freinage et la variation de vitesse
- Panier amovible à fond plat ou conique avec étrier pour déchargement par retournement
- Cuve extérieure de forme tronconique avec bac inférieur de collecte du liquide
- Plaque de base recevant la centrifugeuse, son moteur et le bac de collecte
- Armoire de contrôle / commande indépendante
- Dispositifs de protection et sécurité selon normes en vigueur

VARIANTES TECHNIQUES ET EQUIPEMENTS OPTIONNELS

- Construction acier inoxydable pour certains éléments de l'essoreuse
- Couvercle à commande pneumatique
- Essoreuse à double couvercle : Un dessus de panier fixé sur le couvercle de l'essoreuse au moyen d'une crapaudine tourne avec le panier amovible et évite ainsi tout risque d'éjection de pièce
- Cuve extérieure constituée de deux demi-coquilles facilitant l'accès aux parties internes de l'essoreuse pour inspection et nettoyage
- Puissance installée augmentée pour réduire encore plus les temps d'accélération et de décélération
- Essoreuse à double plaque : La plaque recevant l'essoreuse est positionnée sur des supports anti-vibration, l'ensemble étant monté sur la plaque de fixation au sol. Cette configuration permet de réduire les vibrations et d'améliorer la récupération du liquide dans le bac de collecte
- Equipement avec panier préhensible par robot pour intégration dans ligne automatisée
- Sous certaines conditions, liées à la conception des paniers, ROUSSELET ROBATEL pourra réaliser l'essoreuse pour qu'elle puisse recevoir les paniers de l'utilisateur



MAIN SPECIFICATION

- Vertical axis centrifuges
- Rigid type centrifuges
- Carbon steel construction
- Centrifuges driven in rotation by a side-mounted motor, linked to a frequency inverter for starting, braking and speed variation
- Removable basket with flat or conical bottom plate to be unloaded by overturning, with handling stirrup
- External conical casing with hot liquid metal bottom receiver
- Base plate supporting the centrifuge, its motor and bottom receiver
- Independent control box
- Safeties according to European standards

OPTIONAL FEATURES AND EQUIPMENT

- Stainless steel construction for selected parts of the centrifuge
- Pneumatic lid opening and closing
- Double lid to seal removable basket: a second lid is fitted to centrifuge lid by means of a rotating coupling, which rotates with the removable basket to avoid any part ejection
- External casing designed with two half shells articulated on a rear mast. When opened, it allows access inside the basket for inspection and cleaning operations
- Increased motor (and inverter) power to shorten starting and braking times
- Double base plate: the centrifuge supporting plate is equipped with anti vibration absorbers and assembled with a ground clamping plate. This allows for a vibration reduction and increased hot liquid metal to collect into the bottom receiver
 - Specially designed centrifuge and removable basket for basket robotized handling and centrifuge integration into fully automated processing line
 - Rousselet Robatel can in some instances redesign and manufacture a basket carrier to clients specification, in order to accept clients own basket

TYPE	PANIER / BASKET					ESSOREUSE / CENTRIFUGE	
	∅	Hauteur Height	Volume utile Useful volume	Charge max. Max. load	Vitesse Speed	Puissance moteur Motor power	Poids version de base Basic version weight
	mm	mm	l	kg	tr/min - rpm	kW	kg
RC 40 Vx KG	355	300	30	30	1 000	3 / 5,5	250
RC 50 Vx KG	400	400	60	60	500	4 / 7,5	450
RC 60 Vx KG	500	500	80	80	400	7,5 / 11	1 000
RC 70 Vx KG	600	600	150	140	400	7,5 / 15	1 700

Caractéristiques modifiables par le seul constructeur en fonction des évolutions techniques / Technical data can be modified by the manufacturer only, according to technical development

ROUSSELET CENTRIFUGATION SA

Siège social / Headquarters :
ROUSSELET CENTRIFUGATION SA



45, Av. Rhin et Danube
PAE de Marenton
07104 ANNONAY - FRANCE

Grande-Bretagne / UK
ROUSSELET / ROBATEL U.K Ltd

Parkside House, 17 East Parade
HARROGATE
NORTH YORKSHIRE HG 1 5LF

Allemagne / Germany
ROUSSELET CENTRIFUGATION S.A.

Bierbacher Str. 30
D-66424 HOMBURG-WÖRSCHWEILER

Etats-Unis / USA
ROBATEL Inc.

703 West Housatonic Street
PITTSFIELD
MA 01201



+33 (0) 4 75 69 22 11

+44 (0) 1 423 530 093

+49 (0) 6848 730580

+1 413 499 4818



+33 (0) 4 75 67 69 80

+44 (0) 1 423 530 120

+49 (0) 6848 730581

+1 413 499 5648

E-mail rousselet.sa@rousselet.com

sales@rousselet-robatel.co.uk

rousselet@t-online.de

sales@robatel.com

Web : www.rousselet.com - www.rousselet-robatel.com